

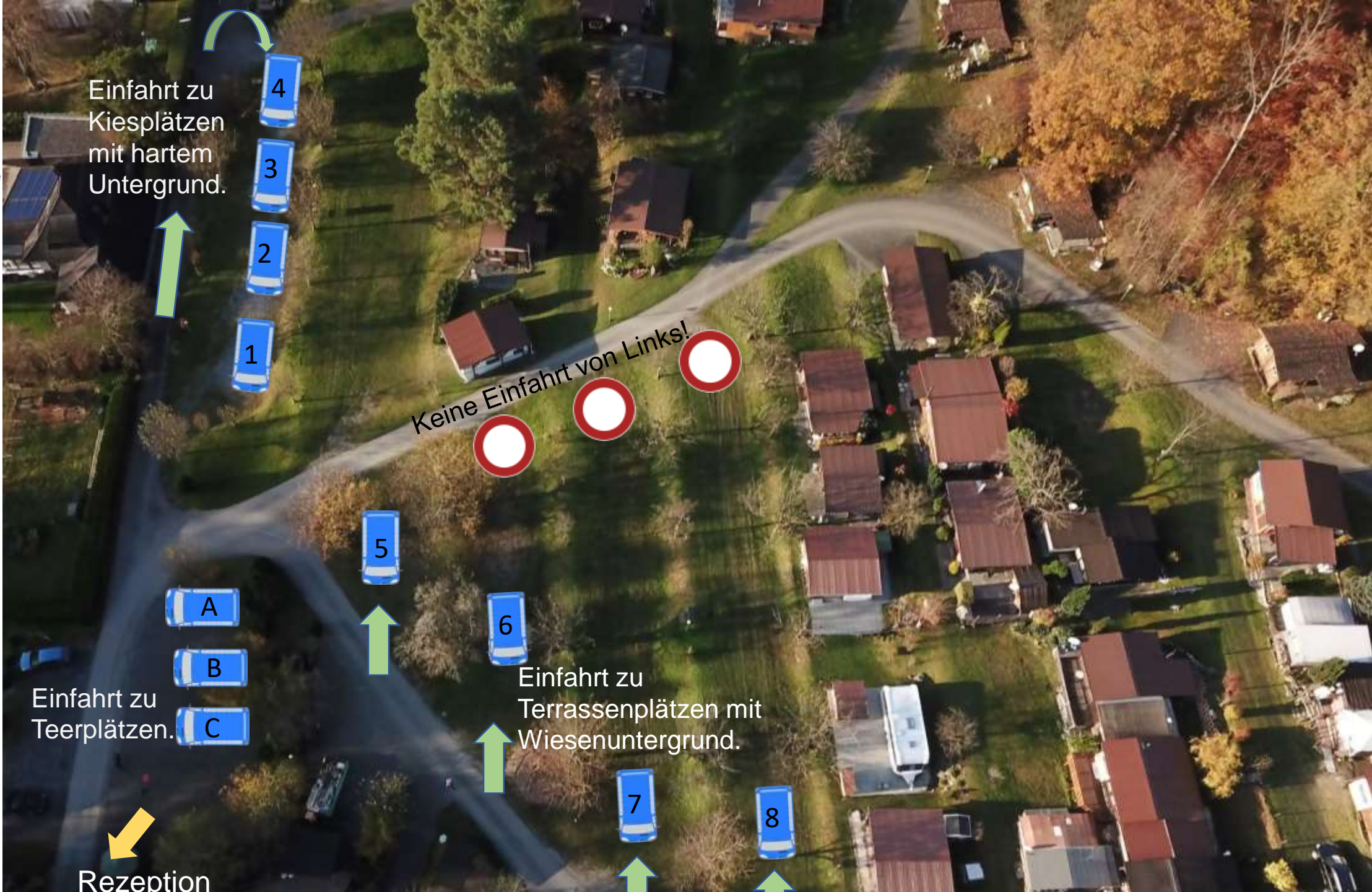
Winterstellplätze Wohnmobil/-wagen

Einfahrt zu
Kiesplätzen;
2. Abzweigung
rechts, scharfe Kurve
rechts. Unbedingt
vorfahren bis zum
Platz 1, nächstes
Mobil aufschliessen
zu Platz 2 usw.

Einfahrt zu
Terrassenplätzen;
Nur möglich bei
mehrheitlich
trockenem
Untergrund!
Zwingend von der
rechten Wiesenseite,
rückwärts, einfahren.
Bitte jeweils nur den
vordersten Teil der
Terrasse nutzen.

Teerplätze;
Bitte retour ein
parkieren.

Parkrichtung wie
Symbolwohnmobil
einhalten bitte.



Einfahrt zu
Kiesplätzen
mit hartem
Untergrund.

Keine Einfahrt von Links!

Einfahrt zu
Teerplätzen.

Einfahrt zu
Terrassenplätzen mit
Wiesenuntergrund.

Rezeption